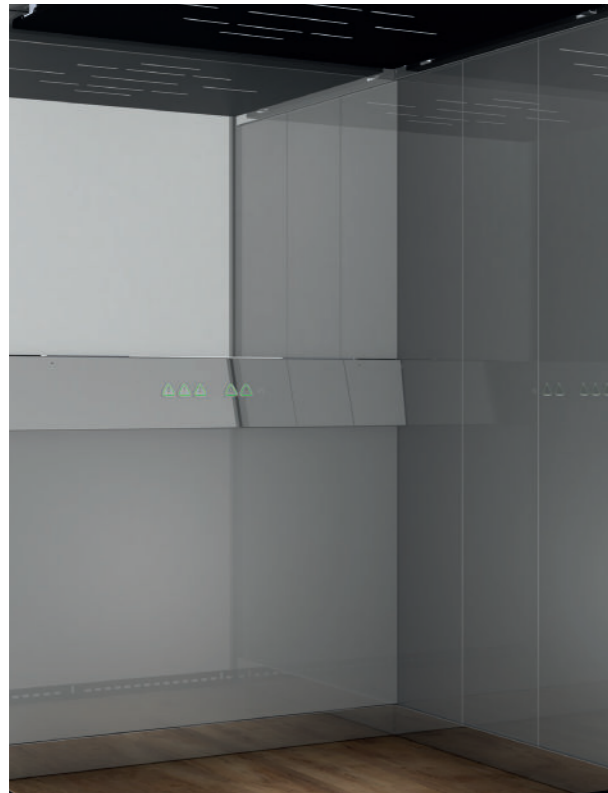


# COMPACTLIFT



TU LADO  
MÁS PERSONAL



## COMPACTLIFT I

- Paneles Acero inoxidable
- Suelo Oak-tree
- Botonera Compactlift
- Techo Strip LED
- Medio espejo
- Pasamanos Acero Inoxidable



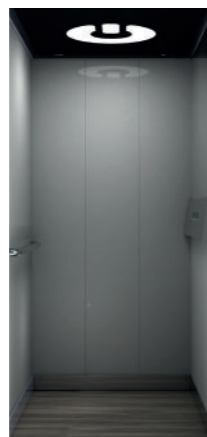
## COMPACTLIFT III

- Paneles Madera Oak
- Suelo Larvikita
- Botonera Compactlift
- Techo Panel LED
- Medio espejo
- Pasamanos Acero Inoxidable



## COMPACTLIFT II

- Paneles Skin gris
- Suelo Taupe
- Botonera Compactlift
- Techo Power LED
- Medio espejo
- Pasamanos Acero Inoxidable



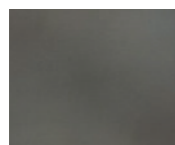
## COMPACTLIFT IV

- Paneles Aged Oak
- Suelo Cemento
- Botonera Compactlift
- Techo Spot LED
- Medio espejo
- Pasamanos Acero Inoxidable



## PANELES

Inox



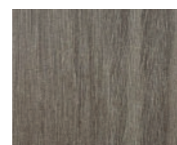
Acero inoxidable

Madera

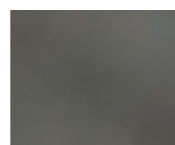


Oak

Skinplate



Aged Oak



Skin Gris



Skin Crema

El ascensor más personal de Eninter. Pensado y diseñado para convivir en viviendas unifamiliares o adosadas. Por sus características se adapta a la perfección a los espacios más reducidos y con un consumo mínimo.

El acabado final puede variar respecto a la foto. Todos los elementos, así como los materiales descritos en este catálogo, están sujetos a cambios por parte de la empresa. Particularmente en el techo modelo Panel Led, puede haber uno o dos puntos de luz dependiendo de las dimensiones de la instalación. Eninter Ascensores se reserva el derecho de modificar cualquier elemento sin previo aviso.

# INFORMACIÓN TÉCNICA

			COMPACTLIFT
GENERAL	Carga Nominal (kg)	Mínima	250
		Máxima	500
	Velocidad (m/s)	Mínima	0,10
		Máxima	0,15
	Nº de paradas	Mínima	2
		Máxima	4
	Nº de embarques	Mínima	1
		Máxima	3
RECINTO	Foso (mm.)	Mínima con excep norma	-
		Mínima	200
	Escape (mm.)	Mínimo sin puertas Cabinas	2300
		Mínima con puertas cabina	2500
Recorrido (m.)	Mínima	-	
	Máxima	12	
CUARTO DE MÁQUINAS	Situación Maquinaria	Planta inferior	X
		Planta intermedia	0
		Planta superior	0
		Interior hueco	-
	Dimensiones mínimas	700 x 400 x 1500 (mm.)	X
970 x 510 x 2160 (mm.)		-	
284 x 100 x 2200 (mm.)		-	
HUECO	Amortiguadores foso	No lineales PU	-
		No lineales PU y disipación de energía	-
	Cables	Cables diametro 6,5 mm.	-
		Cables diametro 8 mm.	X
		Cables diametro 10 mm.	-
	Limitador de velocidad	Válvula paracaídas pistón	X
		Multipunto, actuación ascendente / descendente	-
	Paracaídas	Por rotura de cable	X
		Progresivo unidireccional	X
		Progresivo bidireccional	-
Puertas exteriores	Semiautomáticas	X	
	Automáticas	0	
Suspensión	1:1	-	
	2:1	X	
CABINA	Puertas Cabina	Sin puerta-barrera fotoeléctrica	X
		Bus	0
		Automática	0
	Superficie (m <sup>2</sup> )	Mínima	-
Máxima		2	
ACABADOS	Display	TFT Cabina 4.3"	-
		TFT Cabina 7"	-
		Cabina (7 segmentos)	0
		Botoneras Exteriores 7seg.	0
	Sintetizador	Sintetizador de voz	-

			COMPACTLIFT
CONTROL	Alimentación	Tensión de freno (V) DC	-
		Tensión válvulas (V) DC	24
	Alimentación motor	230/400 trifásico 50/60 Hz	X
		230V monofásico 50/60 Hz	X
	Dimensiones armario	284 x 100 x 2200 mm.	-
		304 x 200 x 600 mm.	X
		600 x 250 x 800 mm.	-
	Comunicación	Can Bus	-
		Wire to wire	X
	Control	Preapertura anticipada	-
		Precisión de parada (+/- mm.)	10
	Controlador	Astarlift E13	-
		Astarlift E14	X
	Eficiencia energética	Consumo en stanby (W)	40
Temporización luz cabina		X	
Maniobra	Colectiva subida o bajada	-	
	Selec. subir y bajar (S / D / T)	-	
	Universal	X	
Pulsación	Permanente	X	
	Armario de máquinas	0	
	Cuarto de máquinas	X	
Ubicación	Junto a la puerta de acceso piso superior	-	
TRACCIÓN	Accionamiento motor	2 velocidades	X
		Variador de frecuencia	-
	Adherencia	Máquina Gearless, sincrónico de imanes permanentes	-
		Monitorización estado de freno electromecánico	-
	Hidráulica	Central hidráulica con grupo de válvulas electrónicas	0
	Potencia motor	Mínima a carga mínima	2,2
		Máxima a carga máxima	3
	Protecciones	Protección térmica motor	X
	Eficiencia energética	Kit regenerativo	-
	SEGURIDAD	Control	Renivel. puerta abierta Mod. Seg.
Acces Prox			0
Llavin			X
Control acceso restringido		Teclado	0
Detección		Barrera fotoeléctrica	0
		Fotocélula botón	X
Disp. pesacargas		Báscula electrónica/presostato	X
Dispositivo petición de socorro		Automático, bidireccional	0
	Dispositivo automático de petición socorro en cabina	0	
	Teléfono supletorio tipo gondola	X	
Emergencia	Stop en cabina	X	
	Luz de emergencia en cabina	X	
Sistema de rescate	Bomba manual	X	
	Maniobra descenso emergencia	X	
	Pulsador descenso manual	X	
	Rescatador automático activo	0	
	Rescatador favorable automático	X	



\_mejoramos tu calidad de vida